

## 東山1丁目金澤町屋

★ひがし茶屋街近く★町屋を店舗として賃貸募集中★  
(全部で3棟あります)

工房やギャラリー、カフェなどいかがでしょうか。

## 部屋設備

--

## 建物・部屋 概要

物件種別		事業用		店舗	
間取		詳細は 図面等参照			
所在地	〒920-0831	石川県金沢市東山1丁目10番地3号 (用途地域：商業地域)			
		ひがし茶屋街 金沢森山郵便局	まで まで	160 480	m m
交通	最寄り駅	金沢	駅		
	J R 北陸本線/金沢	北鉄バス/東山/バス乗車9分/停歩3分			
建物	構造・規模	木造	3棟あり		
	専有面積	別紙図面参照 3棟あり	主要 採光面		
築年月	江戸時代～明治初期	契約期間	5年		
入居日	即入居可	更新の費用	更新事務手数料 あり (旧賃料の50%)		
駐車場	なし	保証会社	加入必須		
火災保険	要加入	インターネット環境	<input type="checkbox"/> マンションタイプ 導入済		
飲用水・排水	金沢市企業局・金沢市企業局	連絡先	076-220-2555	・	076-220-2555
電気	北陸電力	連絡先	0120-77-6453		
ガス		連絡先			
取引態様	媒介	(取引態様が貸主の場合、仲介手数料は発生しません。)			

## 備考

- ◇ 引渡し条件：現状有姿 (内装は全て借主様の方で実施頂きます)
- ◇ 保証会社加入：利用可 (加入される保証会社により条件が異なります。初回保証料、月額保証料、更新保証料が賃貸借契約とは別に必要です。)
- ◇ 連帯保証人：必須 (保証会社の加入と合わせて保証人が必要な場合もございます)
- ◇ 短期解約違約金：あり
  
- ◇ 火災保険の加入：必須 (お客様の業態により別途見積が必要です。借家人賠償特約を付帯している保険にご加入下さい)

注) 賃料その他の諸条件は予告なく変更することがあります。

株式会社 永和地所  
発行日 2021/10/1

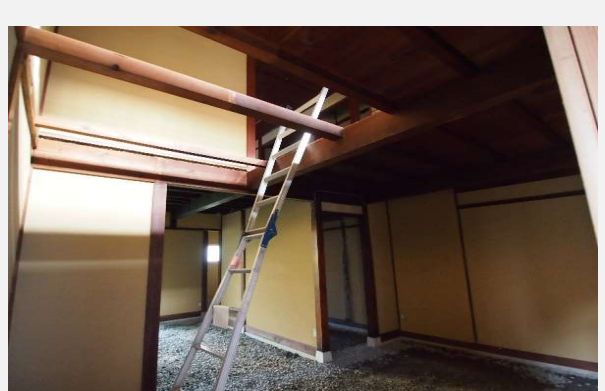
A棟(向かって右)



B棟(中央)



C棟(向かって左)



## 東山1丁目10-2.3 金澤町家

# 契約費用のお見積書

- ◆ 入居日より、日割り賃料が追加されます。※月の初旬10日頃までのご契約（入居日）の場合は当月の日割り賃料でご入居いただける場合があります。  
フリーレント適用物件や賃料30,000円以下の物件で月中入居で、日割り賃料でのご入居の場合、翌月分賃料を頂戴する場合があります。
- ◆ お申込み～入居まで  
入居希望されるときは、入居申込書と保証委託申込書の提出をお願いいたします。  
身分証明書のコピーをご用意ください。  
入居審査の結果のご連絡をさせていただきます。

契約一時金	
敷金	2ヶ月
礼金	1ヶ月
火災保険料	別途 円
賃貸保証料	別途 円
	円
仲介手数料	賃料の1ヶ月 円
その他	円
契約金合計	円

毎月の賃料等		
家賃	A棟	75,000 円
	B棟	85,000 円
	C棟	70,000 円
共益費/管理費		別途 円
水道変動費		別途 円
町費		別途 円
		円
		円
毎月の賃料等合計		円

A・B・C棟 一括借り上げの場合、月額賃料200,000円  
(B棟・C棟 2棟借上げの場合は150,000円)

- ◆ 仲介手数料： 家賃の1ヶ月分+消費税となります。  
※表示の仲介手数料は駐車場仲介手数料を含みません。  
※契約時には駐車料について仲介手数料1ヶ月分を頂戴いたします。※弊社貸主の物件は仲介手数料が不要です。

- ◆ 家賃保証保険：賃貸保証委託保証料（加入される保証会社により条件が異なります。初回保証料、月額保証料、更新保証料が賃貸借契約とは別に必要です。）

◇ 営業する事業内容については、事前に家主の承諾を得る必要があります。

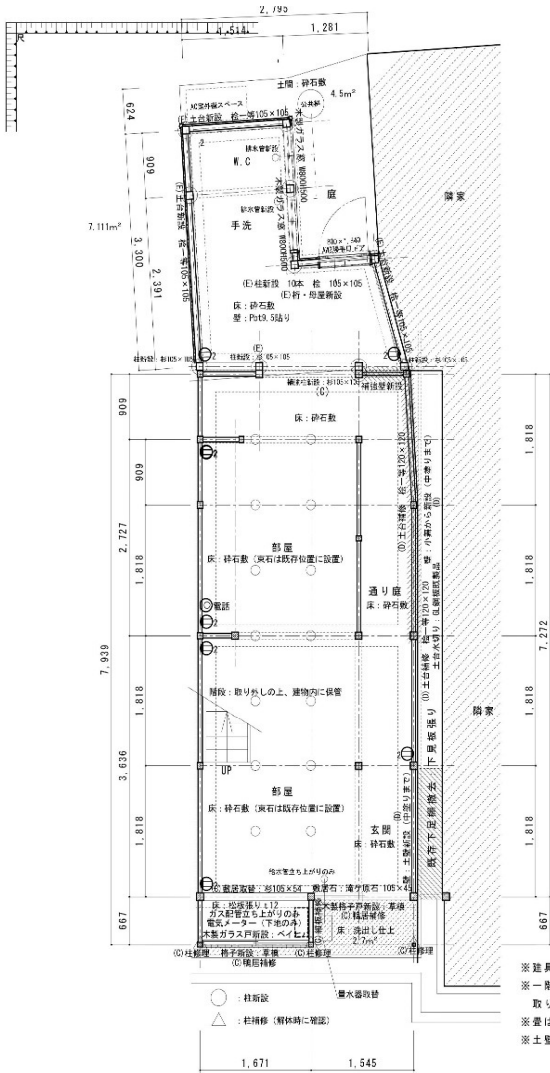
◇ 敷金などの預かり金は、入居する事業の内容によって、増額をお願いする場合があります。  
(例 飲食店などの大規模に内装工事を実施する場合など)

◇ 火災保険 事業用利用については、事業内容により別途保険料試算が必要です。ご相談ください。

◇ 希望する営業種目について、当該エリア内での営業が可能か否か、必要な各種行政の届出、指導等については予め調査や手続きが必要な場合があります。入居されるテナント様の責のもと調査の上、お申込み下さい。  
町内、商店街などの諸手続きについても同様です。

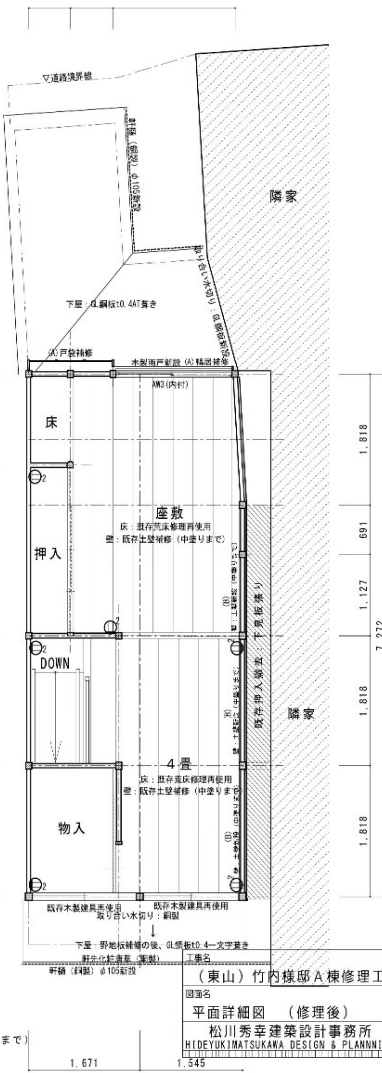
注) 賃料その他の諸条件は予告なく変更することがあります。

A棟図面



一階床面積 (特定部分) 25.444㎡  
 二階床面積 (特定部分) 23.289㎡  
 48.733㎡ (14.75坪)

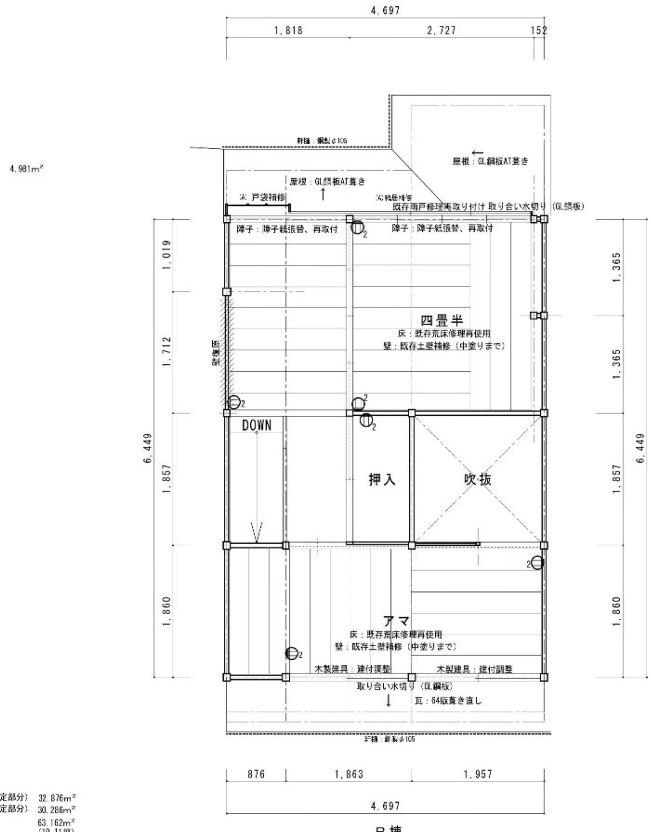
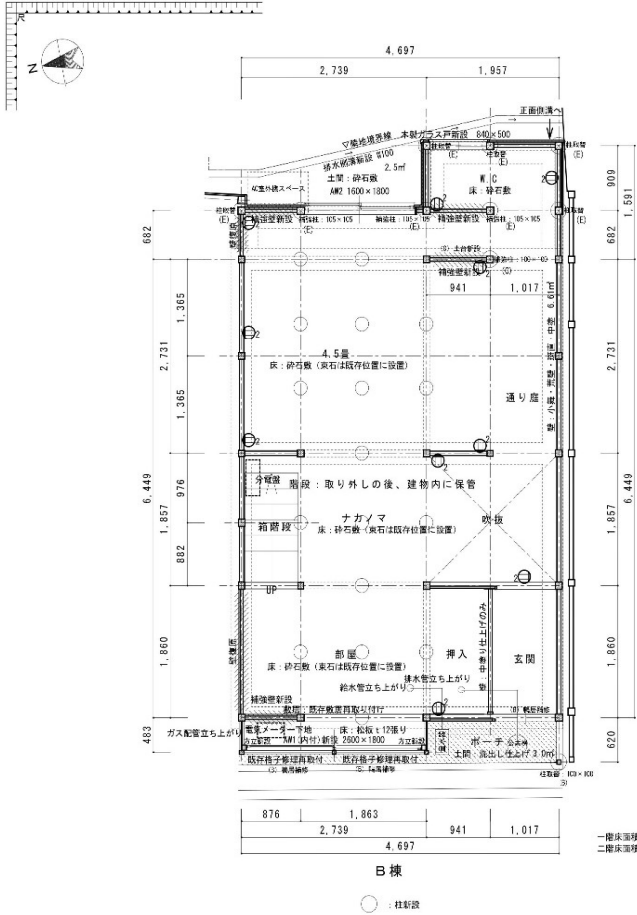
※ 建具は再使用の物を除き、建物内に保管  
 ※ 一階敷居は番付記入のうえ  
 取り外して建物内に保管  
 ※ 畳は敷いたものを除き、建物内に保管  
 ※ 土壁は建て起し時の破損部分のみ修理 (中塗りまで)



(東山) 竹内様邸 A棟修理工事		年月日	担当
		2019/09/30	松川
図面名	縮尺	図面No.	
平面詳細図 (修理後)	1/50	105	
松川秀幸建築設計事務所 1 松川二事務所 石川尾田事務所 13541号 HIDEYUKIMATSUKAWA DESIGN & PLANNING 1 松川事務所 33831号 松川秀幸			

1階 25.444 m<sup>2</sup> ( 7.70 坪)  
 2階 23.289 m<sup>2</sup> ( 7.05 坪)  
 48.733 m<sup>2</sup> ( 14.74 坪)

# B棟図面



一階床面積 (特定部分) 32.876m<sup>2</sup>  
 二階床面積 (特定部分) 30.286m<sup>2</sup>  
 63.162m<sup>2</sup>  
 (19.11坪)

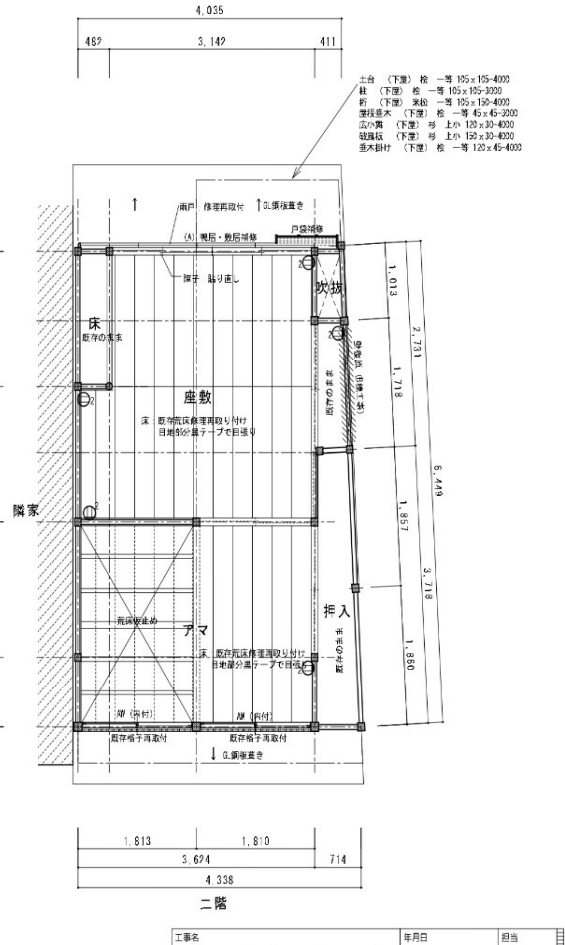
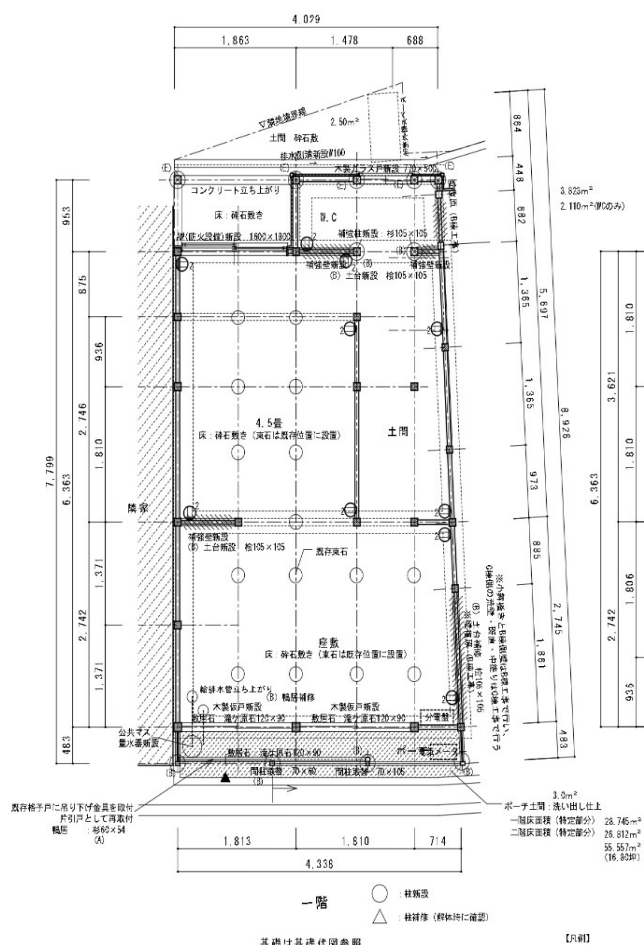
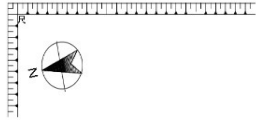
- 【凡例】
- ※建具は再使用の物を除き、建物内に保管
  - ※一階敷居は番付記入のうえ
  - 取り外して建物内に保管
  - ※畳は腐食したものを除き、建物内に保管
  - ※土壁は建て起し時の破損部分のみ修理 (中塗りまで)

工事名	年月日	担当
(東山) 竹内様邸 B 棟修理工事	2019/09/30	松川
図面名	縮尺	図面No
平面詳細図 (修理後)	1/50	105
松川秀幸建築設計事務所 HIDEYUKI MATSUKAWA DESIGN & PLANNING 1 棟建設計事務所 石川県石川郡 13641 号 533431 号 松川秀幸 1 棟建設計事務所		

1階 32.876 m<sup>2</sup> ( 9.95 坪)  
 2階 30.286 m<sup>2</sup> ( 9.16 坪)  
 63.162 m<sup>2</sup> ( 19.11 坪)



# C棟図面



【R10】  
 ※建具は再使用の物を除き、建物内に保管  
 ※一階敷居は番付記入のうえ  
 取り外して建物内に保管  
 ※畳は腐食したものを除き、建物内に保管  
 ※土間は建て起し時の破損部分のみ修理（中塗りまで）

工事業名	年月日	担当
(東山) 竹内様部C棟修理工事	2019/09/30	松川
図面名	縮尺	図面No.
平面詳細図 (修理後)	1/50	105
松川秀幸建築設計事務所 H20FUKU(KATSUKAWA DESIGN & PLANNING) 1階建築士 〒164-8645 東京都豊島区西池袋1-36-41号 池袋ビル3階		

1階	28.745 m <sup>2</sup>	( 8.70 坪)
2階	26.812 m <sup>2</sup>	( 8.11 坪)
	55.557 m <sup>2</sup>	( 16.81 坪)

